

1. RÉSUMÉ

L'accès à des services adaptés pour favoriser la participation sociale et l'intégration en emploi des personnes autistes âgées de 21 ans et plus est un enjeu tant pour ces jeunes adultes que pour leur famille. Le milieu agroalimentaire de la région de Victoriaville a été identifié pour son potentiel intéressant afin de développer un projet d'insertion socioprofessionnelle dans une approche d'autodétermination auprès des jeunes adultes autistes. Le projet de recherche, nommé Ausiris, a pour but de modéliser un scénario d'insertion socioprofessionnelle dans divers milieux et contextes agroalimentaires (serre, champs, centre jardin, commerce au détail, ferme familiale), adapté aux besoins des jeunes adultes autistes.

2. MÉTHODOLOGIE

Question de recherche

« Est-ce qu'un environnement de travail agroalimentaire répond aux besoins d'insertion socioprofessionnelle des jeunes adultes autistes? »

Hypothèse de recherche

« Des scénarios d'organisation du travail adaptés aux besoins particuliers des jeunes adultes autistes en contexte agroalimentaire permettraient leur insertion socioprofessionnelle à moyen et long terme. »

• Volet RECHERCHE

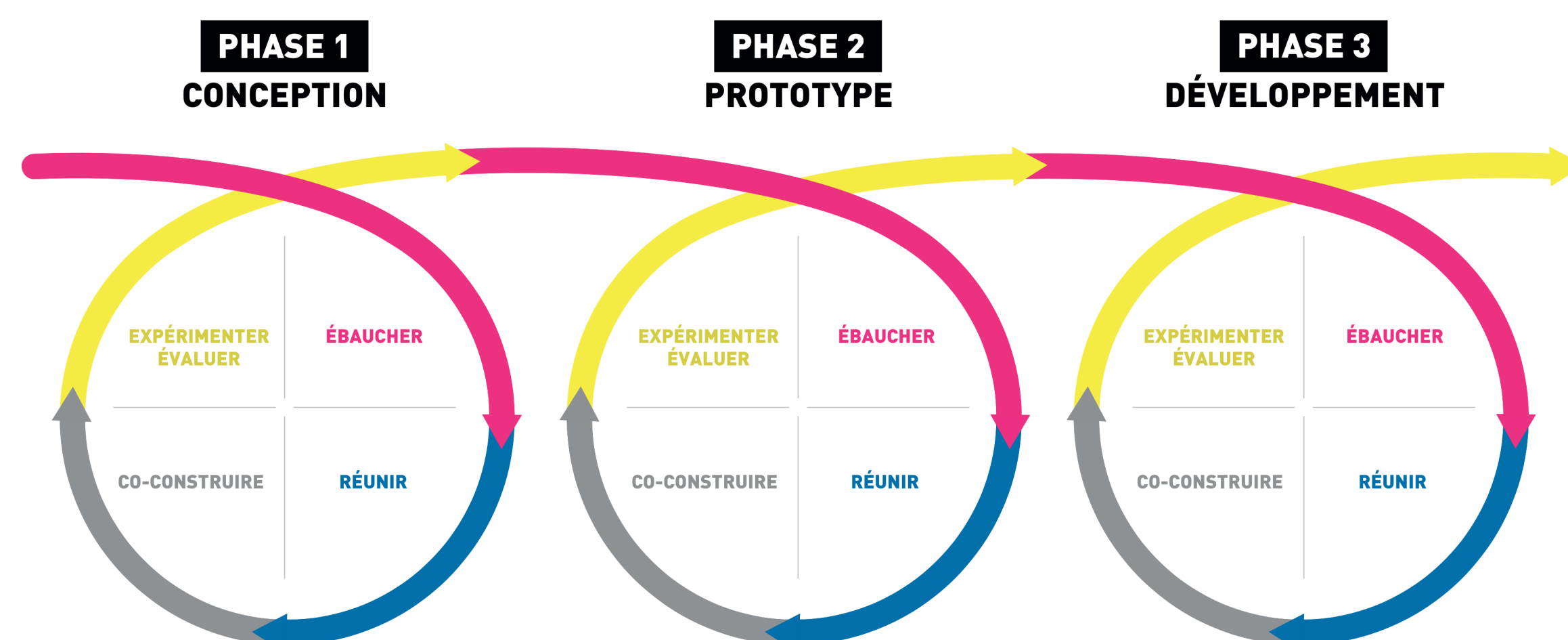
- Entretiens qualitatifs
- Ateliers d'intelligence collective
- Journaux de bord
- Comité scientifique



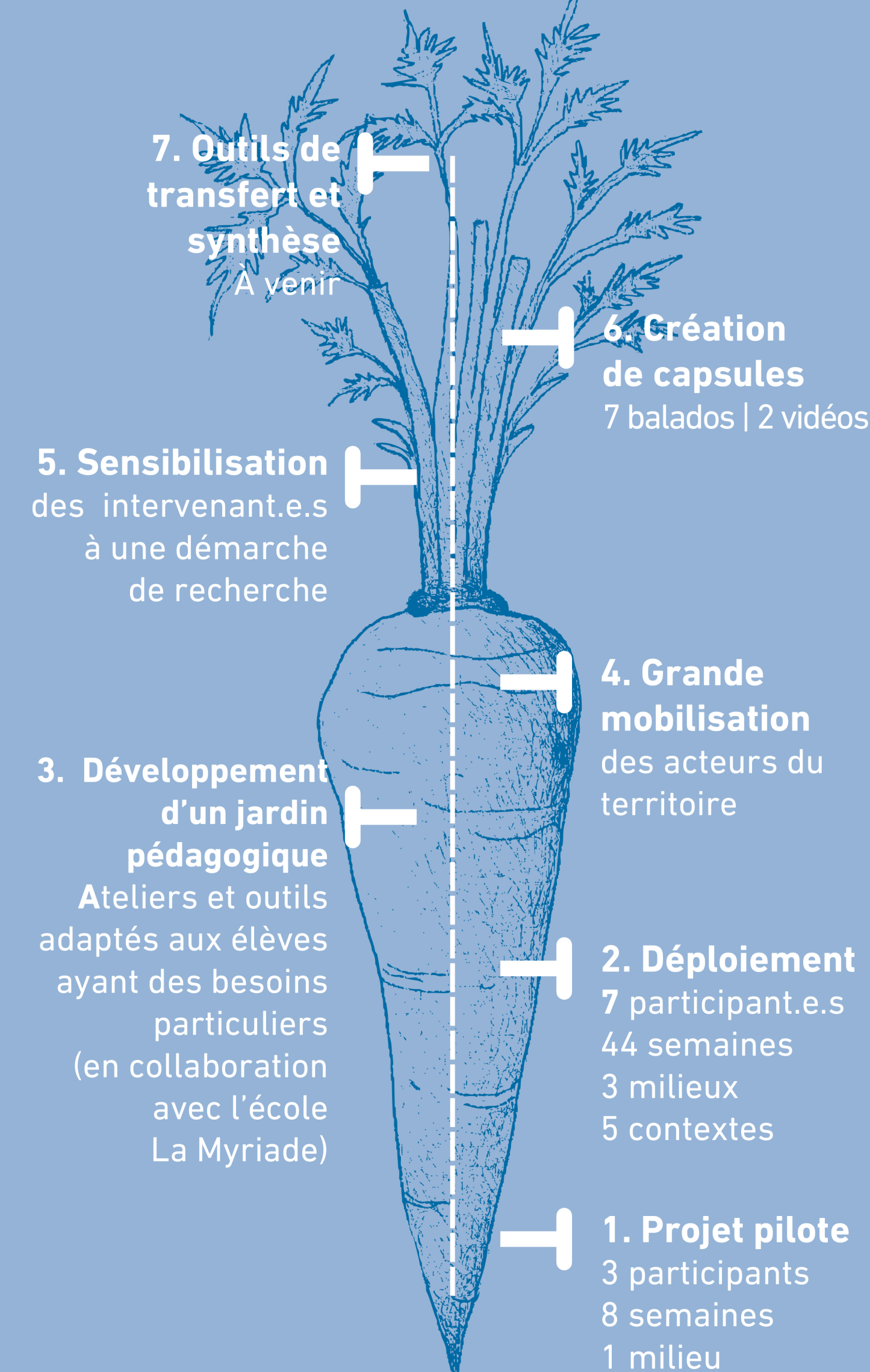
• Volet ACTION

- Comité de pilotage
- Expérimentation dans 3 milieux agroalimentaires

PROCESSUS DE RECHERCHE EN MODE LABORATOIRE VIVANT



3. ANALYSE ET RÉSULTATS

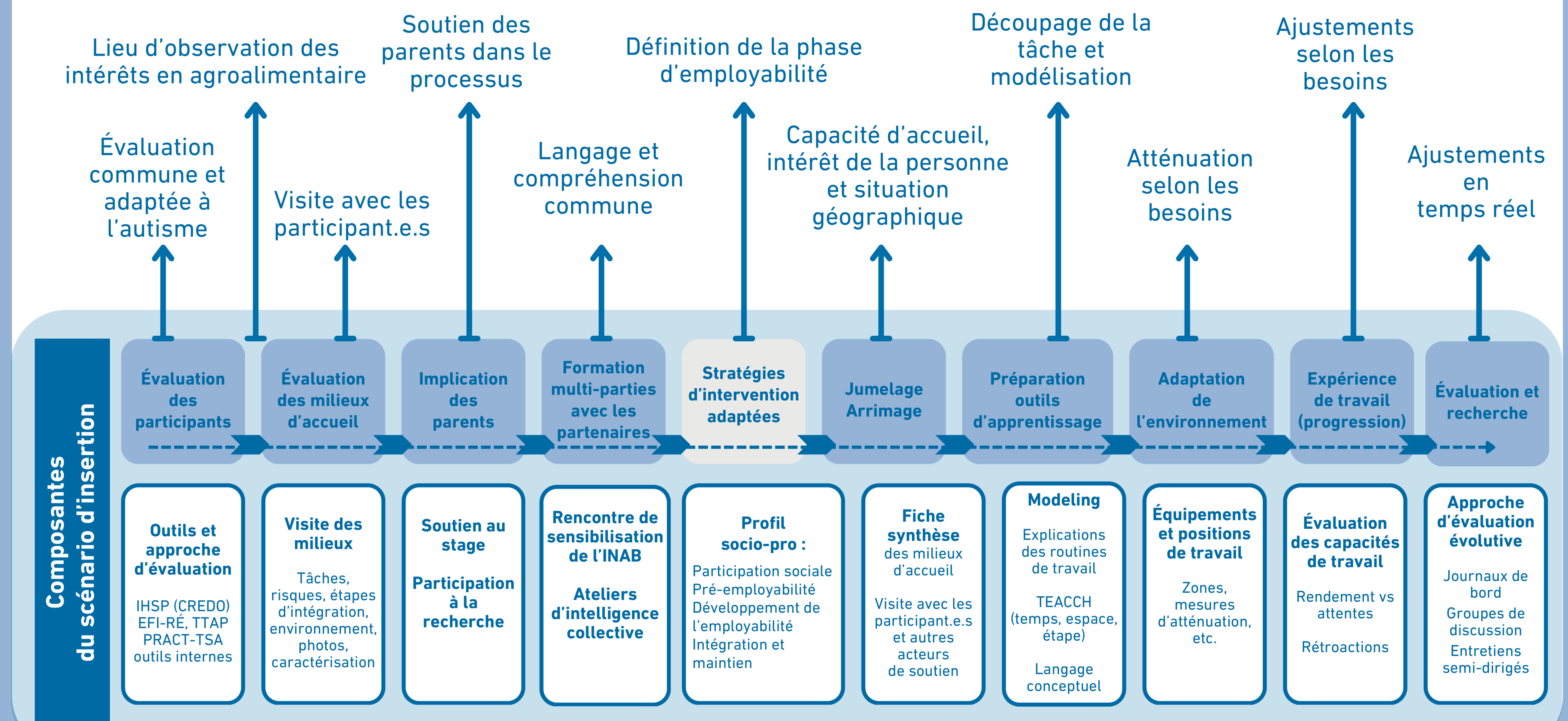


- > Analyse par thématique et par questionnaire analytique
- > Deux phases de cocréation, d'expérimentation et d'évaluation du scénario avec les partenaires

4. SYNTHÈSE ET CONCLUSION

Limite du projet : petite taille de l'échantillon en termes de participant.es (n=7) et de milieux d'accueil (n=3)

Conditions de succès pour l'insertion socioprofessionnelle de jeunes adultes autistes en milieu agroalimentaire :



5. ET LA SUITE?

Mise en place d'une trajectoire de cheminement socioprofessionnelle en agroalimentaire, destinée aux jeunes adultes avec des limitations à l'emploi dans la MRC d'Arthabaska et des environs. Projet financé par le Ministère de l'économie, de l'innovation et de l'énergie (MEIE) et la fondation Mirella et Lino Saputo (avril 2024 - mars 2027).

RÉFÉRENCES

Caouette, M., Proulx, J., Lebeau, É., & Pellerin, S. (2019). Identification et évaluation de modèles de services socioprofessionnels et communautaires afin de dégager des pratiques porteuses soutenant l'autodétermination et la participation sociale d'adultes présentant un TSA ou une DI [Rapport de recherche déposé à l'Office des personnes handicapées du Québec et au ministère de la Santé et des Services sociaux du Québec]. Université du Québec à Trois-Rivières.

Dubé, P., Sarrailh, J., Grillet, C., Billebaud, C., Zingraff, V., & Kosteci, I. (2014). Le livre blanc des Living Labs (Première édition).

Torquati, B., Stefani, G., Massini, G., Cecchini, L., Chiorri, M., & Paffarini, C. (2019). Social farming and work inclusion initiatives for adults with autism spectrum disorders: A pilot study. NJAS: Wageningen Journal of Life Sciences, 88(1), 10-20. <https://doi.org/10.1016/j.njas.2019.02.001>

INSPIRATIONS : RIEAT - BIO FERME LAVAL - PLEINS RAYONS

